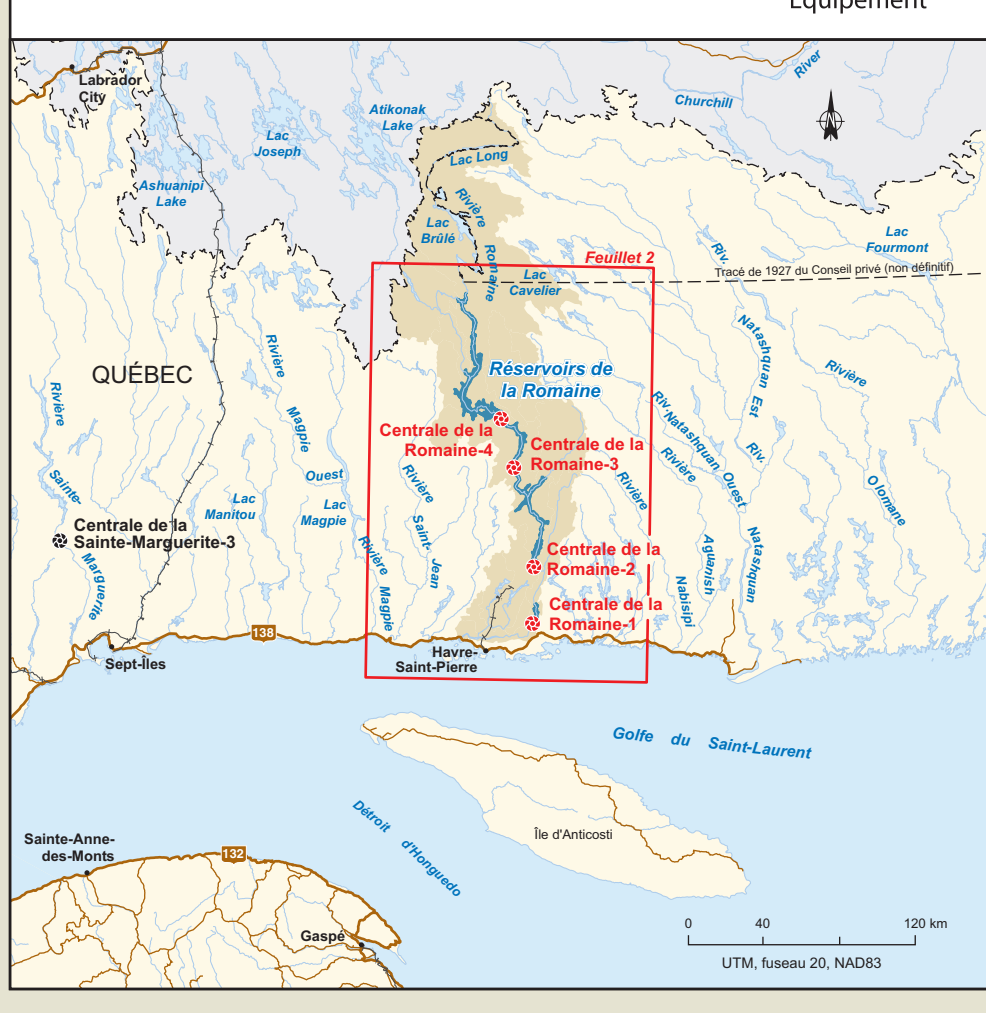


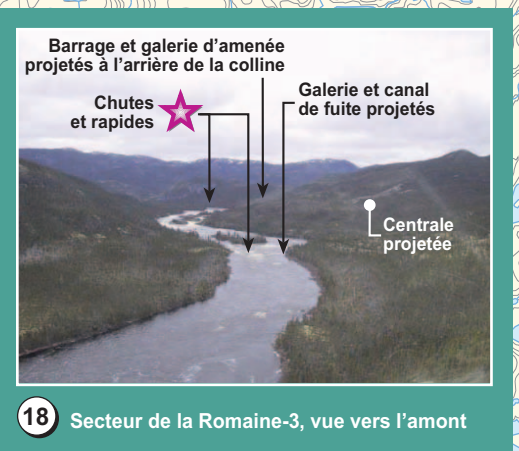
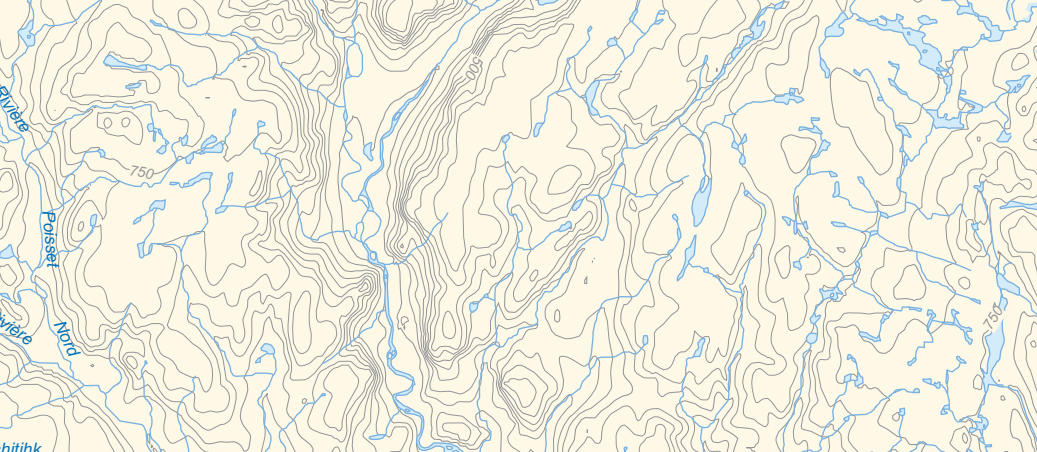
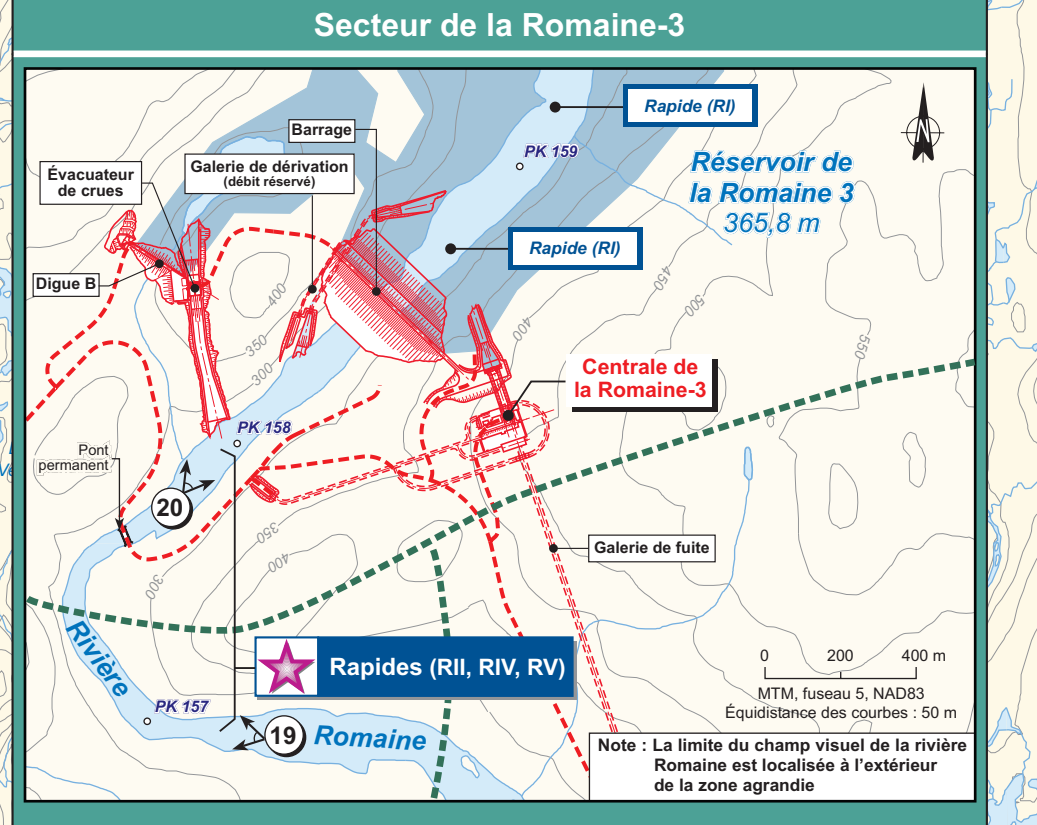
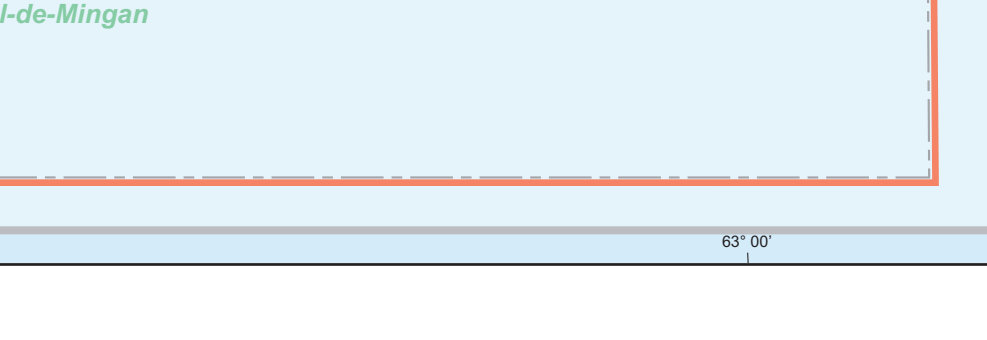
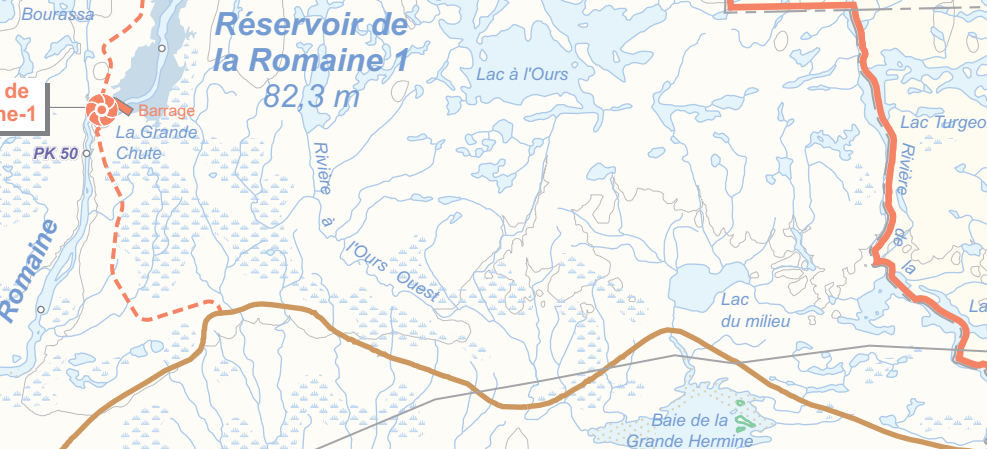
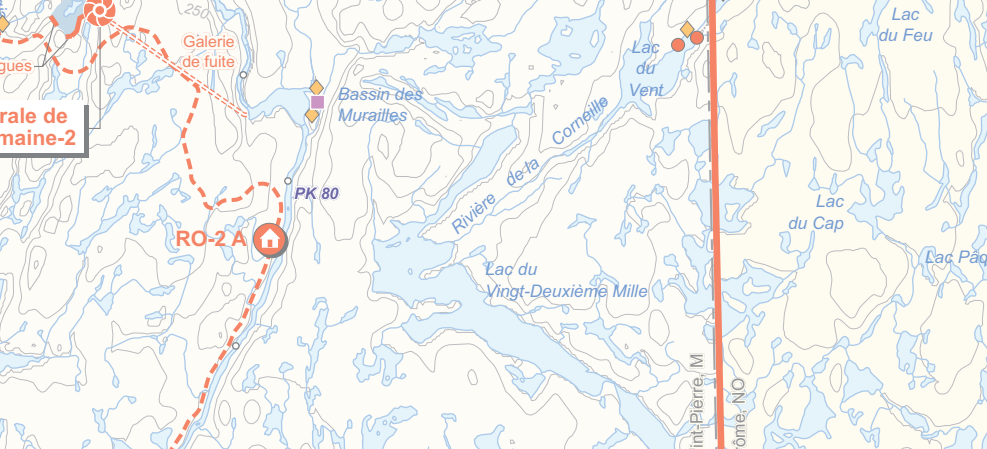
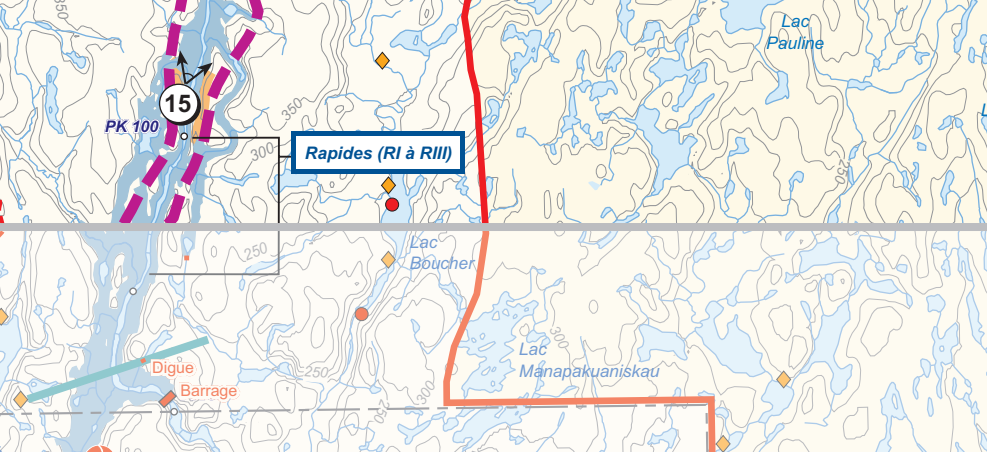
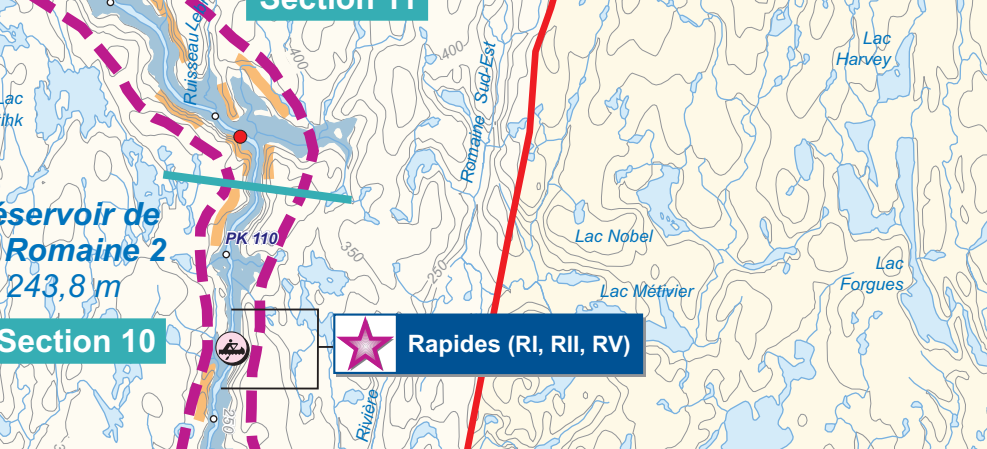
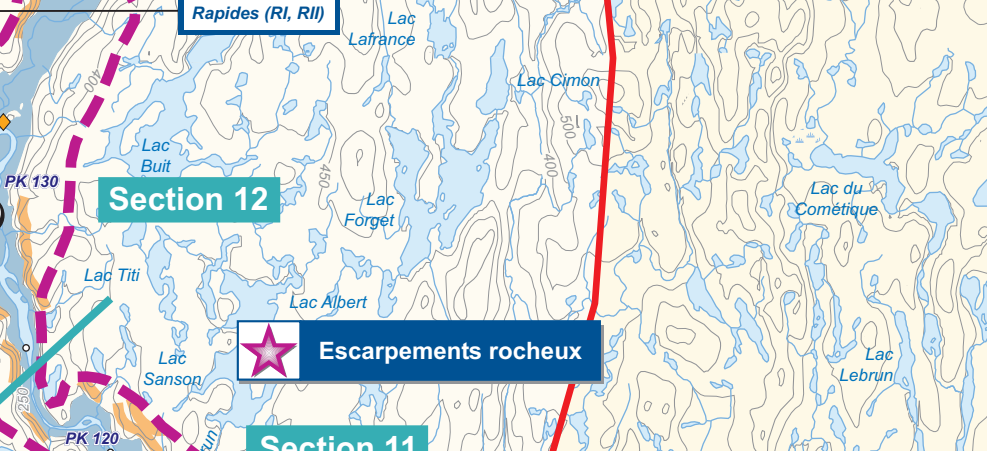
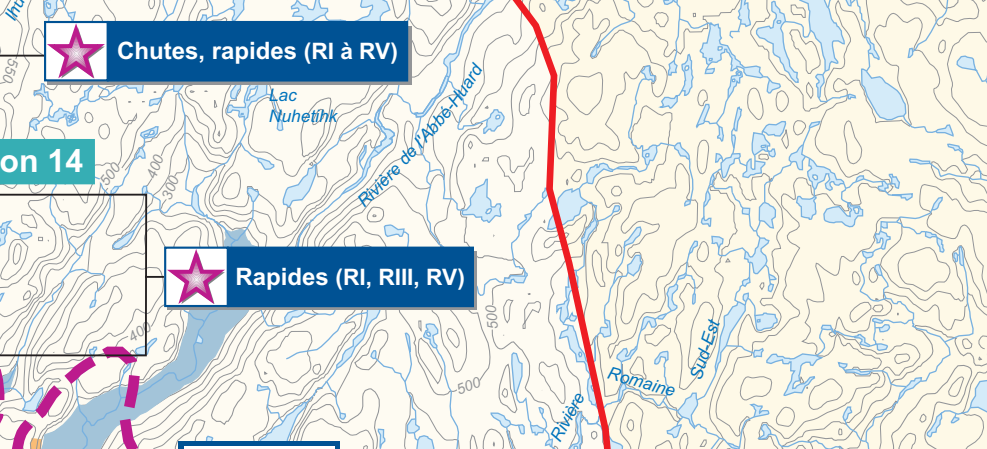
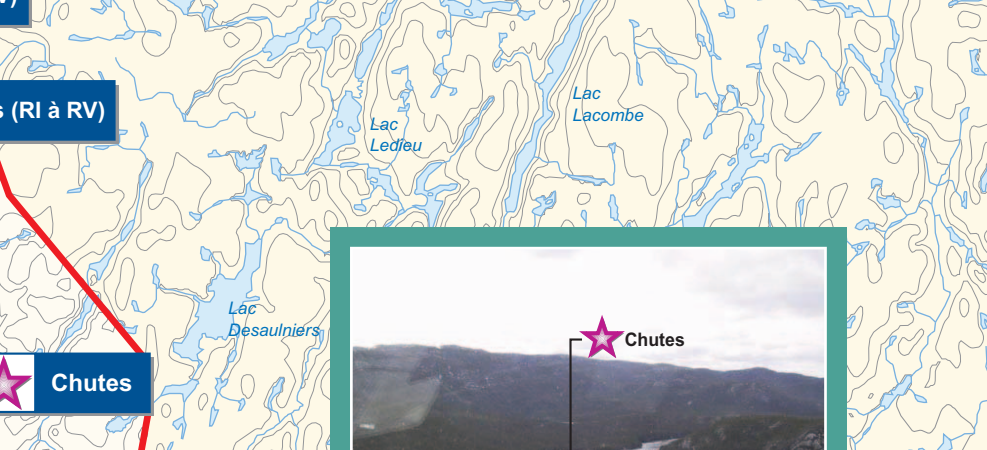
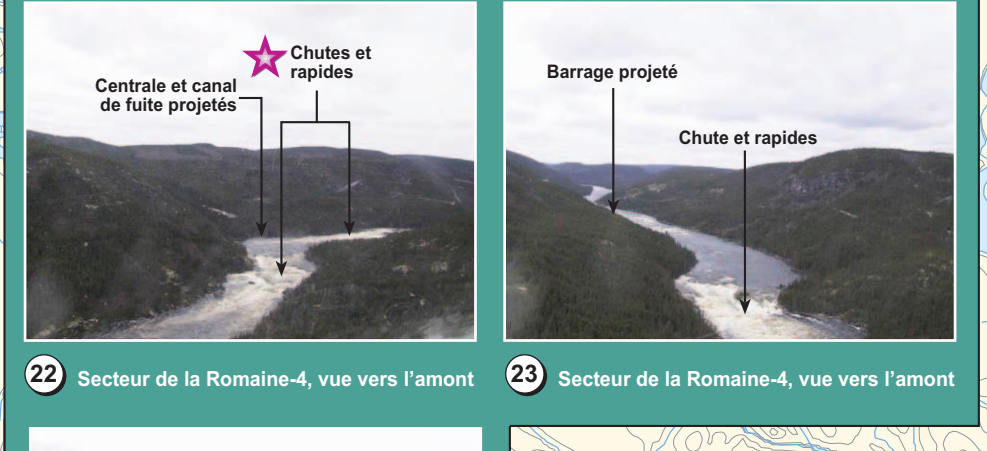
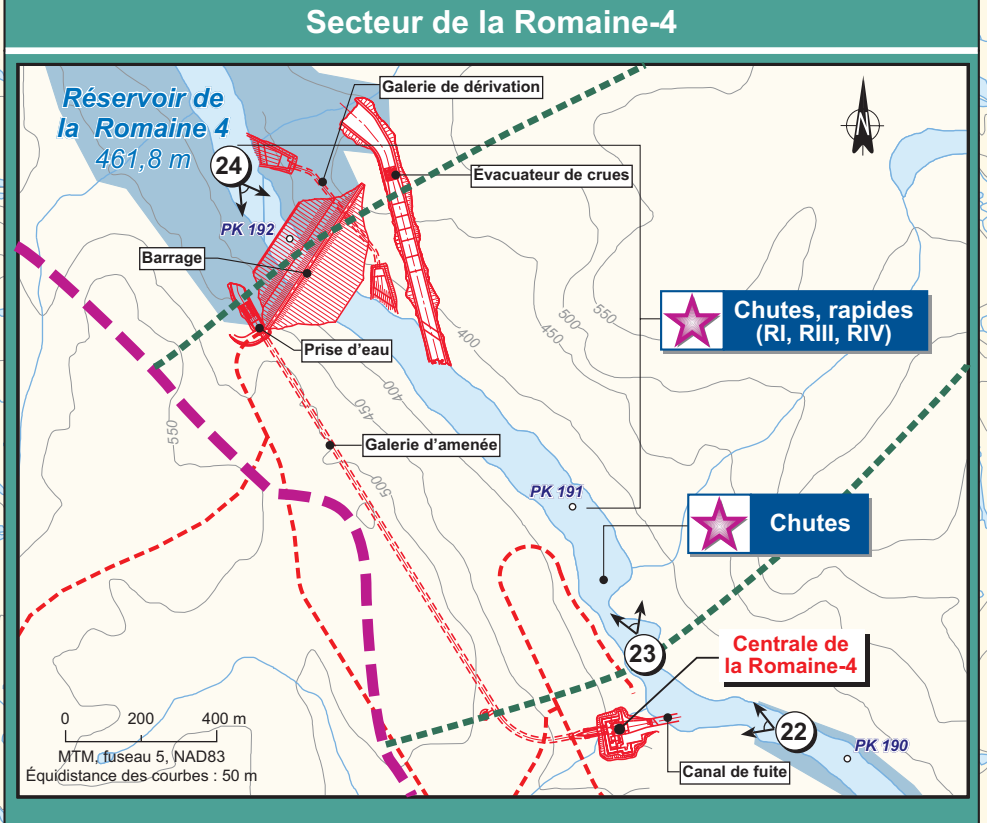
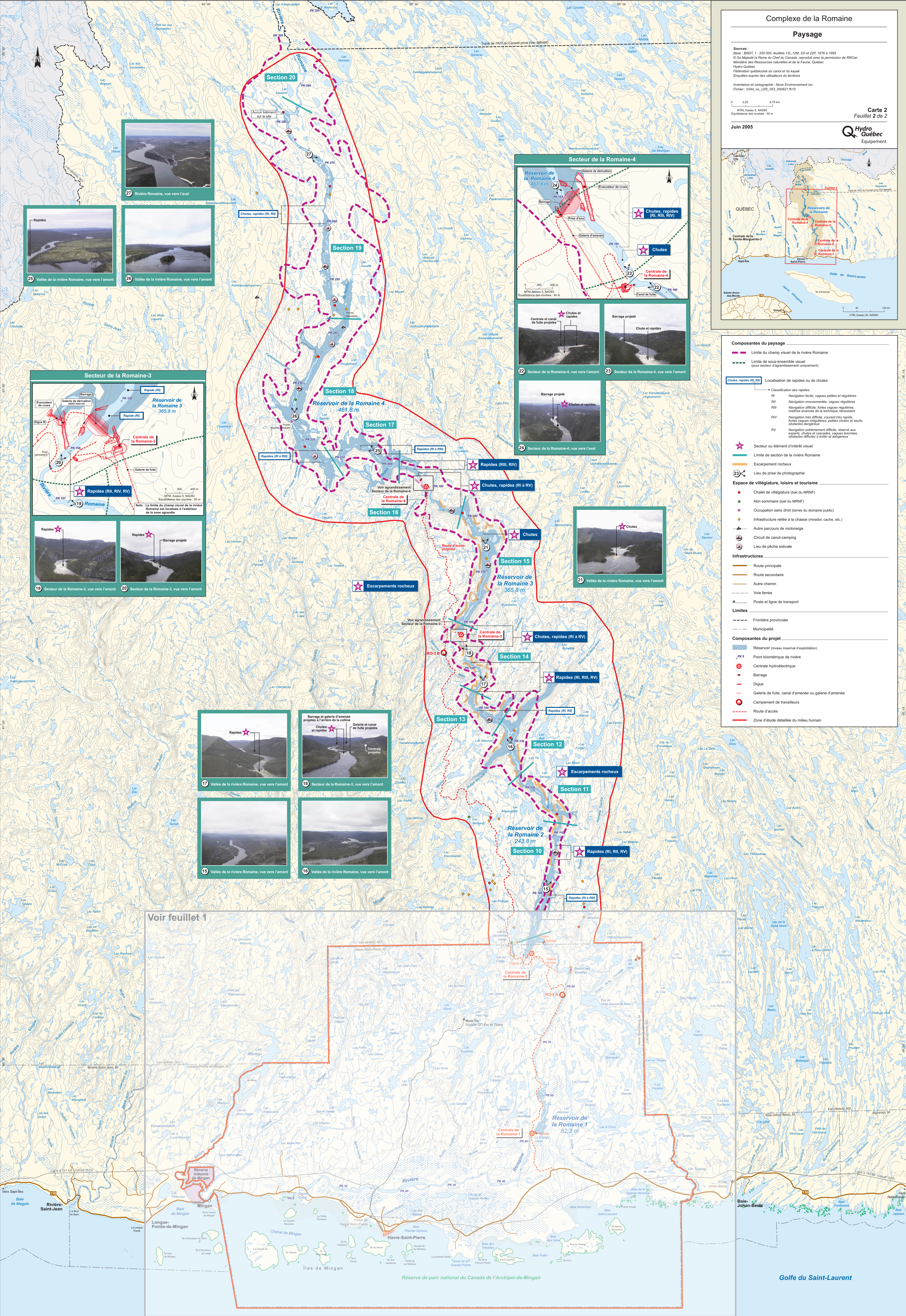
Sources : Base : BNDT, 1 : 250 000, feuilles 12L, 12M, 221 et 229; 1976 à 1995
© Sa Majesté la Reine du Chef du Canada, reproduit avec la permission de l'Agence
Ministère des Ressources naturelles et de la Faune, Québec
Hydro-Québec
Fédération québécoise du canot et du kayak
Enquêtes auprès des utilisateurs du territoire
Inventaires et cartographie : Nove Environnement inc.
Fichier : 0344_no_c02_063_050621.fr.10

0 2,25 4,50 6,75 km
MTM, datum S, NAD83
Équivalence des courbes : 10 m
Carte 2
Feuille 2 de 2
Juin 2005
Hydro Québec
Équipement



Composantes du paysage

- Limite du champ visuel de la rivière Romaine
- Limite de sous-ensemble visuel (pour secteur d'agrandissement uniquement)
- Chutes, rapides (RI, RII, RIII, RIV, RV)
- Localisation de rapides ou de chutes
- Classification des rapides
 - RI Navigation facile, vagues petites et régulières
 - RII Navigation mouvementée, vagues régulières
 - RIII Navigation difficile, fortes vagues régulières, maîtrise avancée de la technique nécessaire
 - RIV Navigation très difficile, courant très rapide, fortes vagues irrégulières, petites chutes et seuils, obstacles fréquents
 - RV Navigation extrêmement difficile, réservé aux experts, chutes et cascades, vagues énormes, obstacles fréquents à éviter et dangereux
- Secteur ou élément d'intérêt visuel
- Limite de section de la rivière Romaine
- Escarpement rocheux
- Lieu de prise de photographie
- Espace de villégiature, loisirs et tourisme
 - Chalet de villégiature (bail du MRNF)
 - Abri sommaire (bail du MRNF)
 - Occupation sans droit (terres du domaine public)
 - Infrastructure reliée à la chasse (madrac, cache, etc.)
 - Autre parcours de motoneige
 - Circuit de canot-camping
 - Lieu de pêche estivale
- Infrastructures
 - Route principale
 - Route secondaire
 - Autre chemin
 - Voie ferrée
 - Poste et ligne de transport
- Limites
 - Frontière provinciale
 - Municipalité
- Composantes du projet
 - Réservoir (niveau maximal d'exploitation)
 - PK# Point kilométrique de rivière
 - Centrale hydroélectrique
 - Barrage
 - Digue
 - Galerie de fuite, canal d'aménée ou galerie d'aménée
 - Campement de travailleurs
 - Route d'accès
 - Zone d'étude détaillée du milieu humain



Voir feuillet 1

